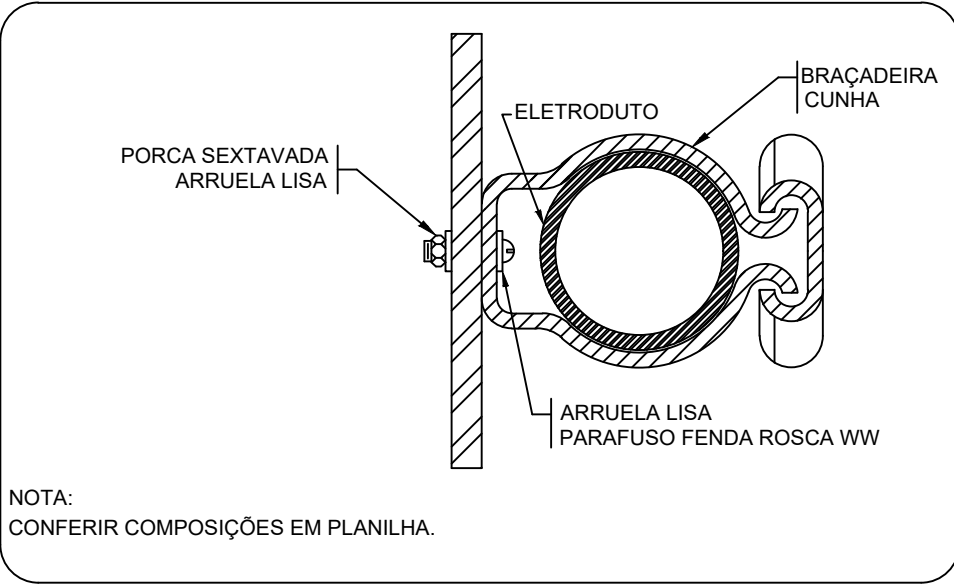
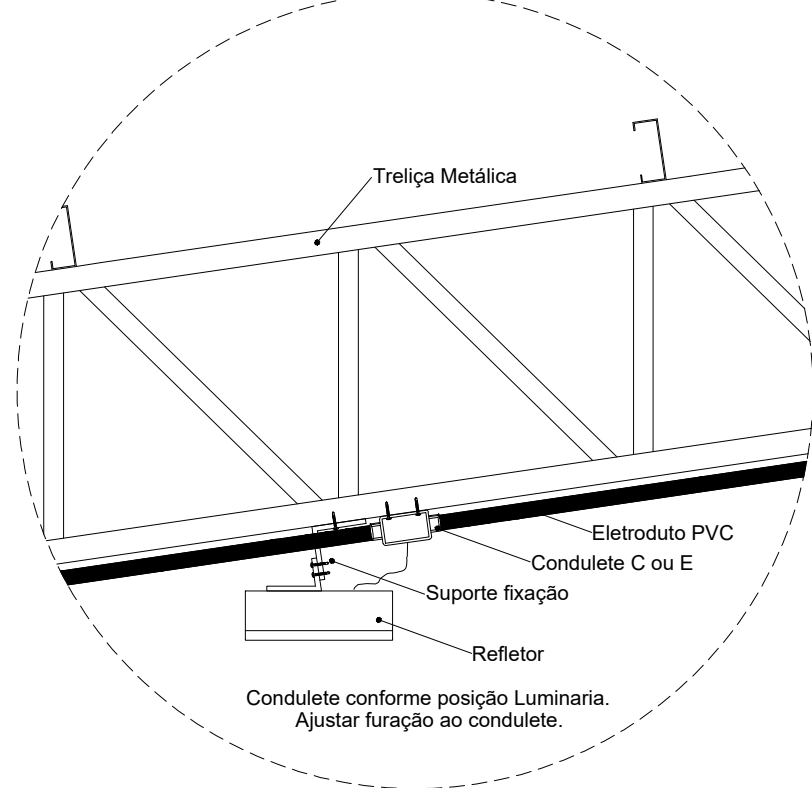


Lista de Materiais		
Acessórios p/ eletrodutos		
Condulete PVC Tipo C e Tipo e	20	pç
Condulete PVC Tipo X e Tipo C	6	pç
Luva PVC rosca 1.1/4"	2	pç
3/4"	103	pç
Acessórios uso geral		
Bucha de nylon S4	178	pç
S6	14	pç
Parafuso fenda galvan. cab. panela 2.9x25mm autoatarrachante	178	pç
4.2x32mm autoatarrachante	14	pç
Cabo Unipolar (cobre) Isol.PVC - 450/750V (ref. Pirastic Ecoplus BWF Flexível)		
2.5 mm²	667	m
Caixa de passagem - sobrepor		
Aço pintada (ref Lukbox) 100x100x80 mm	1	pç
Dispositivo Elétrico - sobrepor		
Tampa PVC p/ condulete	6	pç
Tampa cega		
Eletroduto PVC rosca		
Braçadeira PVC encaixe 3/4"	131	pç
Braçadeira galvan. tipo unha 1.1/4"	13	pç
3/4"	35	pç
Curva 90° Longa 1.1/4"	1	pç
Eletroduto, vara 3.0m 1.1/4"	11.7	m
3/4"	141.4	m
Luminária e acessórios		
Refletor LED 200w	20	pç

1 PROJETO ELÉTRICO ILUMINAÇÃO QUADRA  
ESCALA 1/50



2 DETALHE FIXAÇÃO DE ELETRODUTO EM METÁLICA  
ESCALA: SEM



3 DETALHE FIXAÇÃO DO REFLETOR  
ESCALA: SEM

Legenda detalhada	
Acessório Eletroduto PVC Rosca	
PVC Rosca	
Curva longa 90 PVC 1.1/4"	1pç
Refletor Led	
Condulete tipo C ou E	1pç
Refletor Led 200w Advanced	1pç
Caixa de passagem 100x100x80 Aço ref. Lukbox	
Caixa de passagem Aço	
Sobrepor	1pç
Condulete Tipo C	
Condulete 5 entradas	
Tipo C	1pç

\*NÃO EXISTE NENHUMA OUTRA LIGAÇÃO ELETRICA NA CONTINUIDADE DA EDIFICAÇÃO .

Visto da Prefeitura Municipal

PRANCHIA: 02 02

**Projeto de Instalação Elétrica - 220v**

OBRA: QUADRA COBERTA COM VESTIÁRIO

PROPRIETÁRIO: PREFEITURA MUN. DE GEN. CARNEIRO - PR

ENDEREÇO: BAIRRO SÃO JOÃO

LOCAL: GENERAL CARNEIRO - PR

DATA: 23.01.2024

ESCALA: INDICADAS

DESENHO: PABLO CASANOVA

Fone: (0\*\*42) 8813 - 7325

E-mail: pref.eng@hotmail.com

ÁREA: 918,22 m²

TÍTULO: PROJETO ELÉTRICO ILUMINAÇÃO

DETALHES GERAIS

RESP. TÉCNICO: MARCELA DOS SANTOS GUIMARÃES

Eng. Civil - CREA PR 167294/D

PREFEITURA MUNICIPAL DE GENERAL CARNEIRO - ESTADO DO PARANÁ